

# PONDOK KELAPA

# HOS

600 m ke LRT Jatibening Baru  
[WWW.PANDAHOS.COM](http://WWW.PANDAHOS.COM)



DEVELOPER



PANDA  
HOS





# PONDOK KELAPA HOS 🏠

Pondok Kelapa Hos merupakan cluster terbaru dari Pandahos di Jakarta Timur. Lokasi cluster sangat dekat dengan LRT City Jatibening, Tol Becakayu, dan Tol Dalam Kota (Jatiwaringin) ~ aksesibilitas tinggi ke lokasi-lokasi penting seperti Jl. Gatot Subroto, Kuningan, dan SCBD. Fasilitas umum seperti sekolah dan pusat perbelanjaan pun hanya berjarak 5 menit dari Pondok Kelapa Hos.

Dirancang sebagai rumah yang compact, Pondok Kelapa Hos tetap dapat memenuhi kebutuhan keluarga Anda dengan 3 kamar tidur dan area living-dining yang *spacious*. Adanya taman belakang juga memungkinkan penghuni mendapat pencahayaan alami dan sirkulasi udara yang baik di dalam rumah.

- ✓ 600 m ke LRT Jatibening Baru (2 menit)
- ✓ 800 m ke Pintu Tol Becakayu (4 menit)
- ✓ 1,4 km dari Exit Tol Becakayu (5 menit)
- ✓ 1,7 km dari Transmart Kalimantan (6 menit)
- ✓ 4 km ke Tol Dalam Kota Jatiwaringin (10 menit)
- ✓ 4,9 km ke Mall Cipinang Indah (10 menit)
- ✓ 1 Stasiun LRT menuju Whoosh

## Bisa KPR? Tentu saja! ✓

Pandahos bekerja sama dengan Bank Syariah Indonesia (BSI) dan Bank Mandiri untuk KPR Iden, Selain itu, opsi KPR bank lain atau cash bertahap 10x juga dapat kami fasilitasi.

# PONDOK KELAPA HOS 🏠

## Site Plan

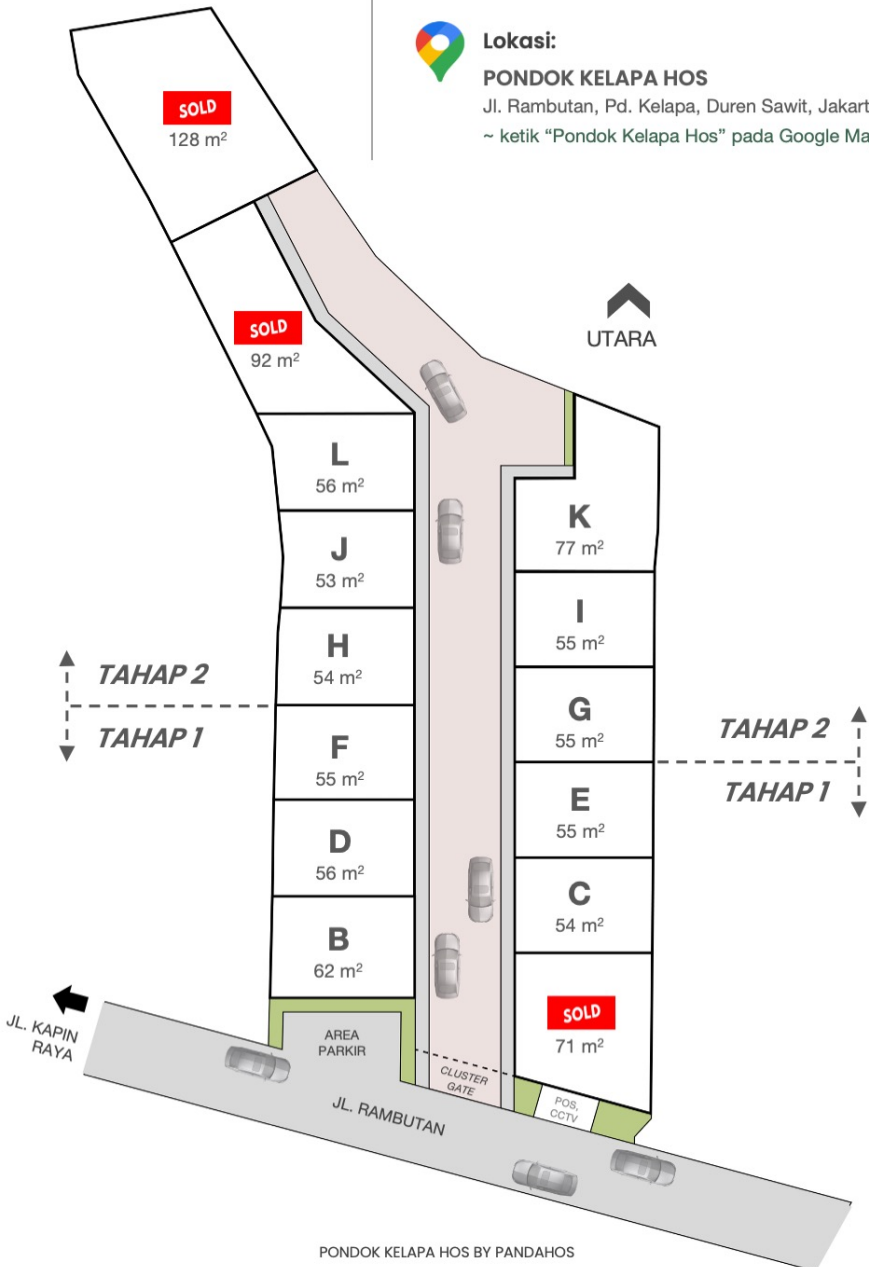


Lokasi:

**PONDOK KELAPA HOS**

Jl. Rambutan, Pd. Kelapa, Duren Sawit, Jakarta Timur

~ ketik "Pondok Kelapa Hos" pada Google Maps.





**LANTAI 2**



**LANTAI 1**

**UNIT A**

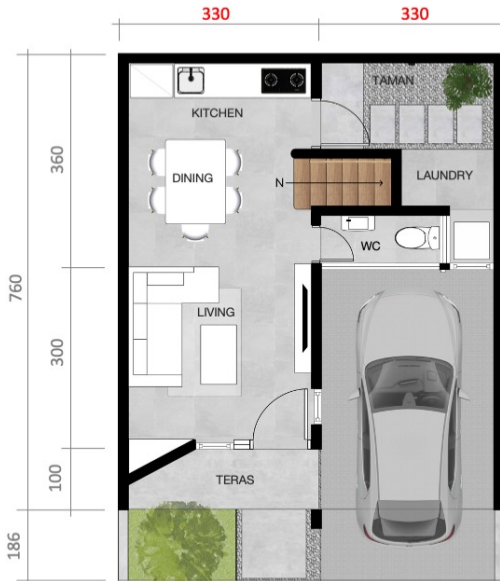
 **88 m<sup>2</sup>** Bangunan

 **71 m<sup>2</sup>** Tanah

3 Kamar tidur, 1 Dapur, 1 Ruang keluarga,  
2 Kamar mandi, 1 Carport, 2 Taman, 1 Tangga,  
2 Teras, 1 Laundry




**LANTAI 2**



**LANTAI 1**

**UNIT B**

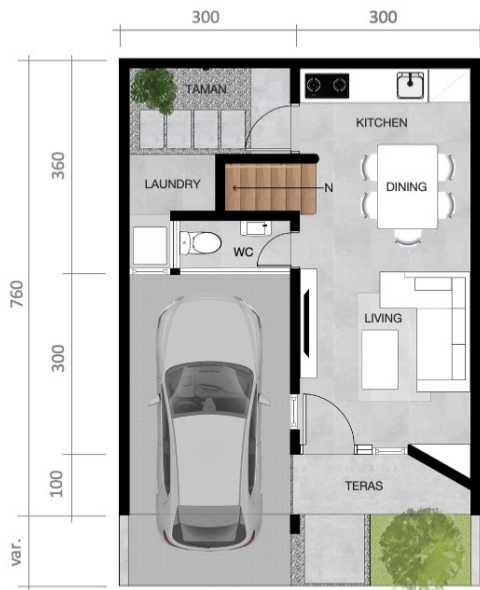
 97 m<sup>2</sup> Bangunan

 62 m<sup>2</sup> Tanah

3 Kamar tidur, 1 Dapur, 1 Ruang keluarga,  
2 Kamar mandi, 1 Carport, 2 Taman, 1 Tangga,  
1 Teras, 1 Laundry



**LANTAI 2**



**LANTAI 1**

**UNIT CDEFGHIJL**



88 m<sup>2</sup> Bangunan



53 – 56 m<sup>2</sup> Tanah

3 Kamar tidur, 1 Dapur, 1 Ruang keluarga,  
2 Kamar mandi, 1 Carport, 2 Taman, 1 Tangga,  
1 Teras, 1 Laundry




**LANTAI 2**



**LANTAI 1**

**UNIT K**

 **88 m<sup>2</sup>** Bangunan

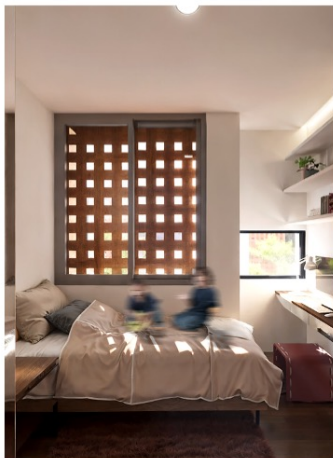
 **77 m<sup>2</sup>** Tanah

3 Kamar tidur, 1 Dapur, 1 Ruang keluarga,  
2 Kamar mandi, 1 Carport, 3 Taman, 1 Tangga,  
2 Teras, 1 Laundry





1



2



3



4



5

## Interior

Warm, elegant, spacious.

1. Living and dining
2. Bedroom
3. Bedroom
4. Living and dining
5. Master bedroom

# Spesifikasi Bangunan

## Pondasi, struktur

Pondasi tapak, sloof/balok beton, beton bertulang

## Dinding

Bata ringan, paint finish weathershield, ceramic tile, textured finish

## Lantai

Granit tile 60x60, 15x60, flooring finish natural

## Plafond

Gypsum, insulasi alumunium, lampu track, downlight, spotlight

## Atap

Genteng multiroof, struktur baja ringan, dak beton

## Pintu dan Jendela

Aluminium, engineered wood, HPL, kaca 6 mm, kaca tempered

## Air Bersih dan Listrik

Toren 800 L, Jet pump, pompa dorong toren, PLN 2200 VA

## Saluran

Bak kontrol, Biofil septic tank

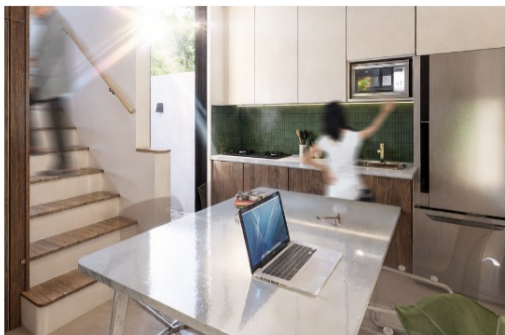
## Sanitair

Toto closet, wastafel, shower hot & cold

## Kitchen Set

Meja beton finish granit tile, sink, kran





### Sekitar Lokasi

Sekolah  
Embung Pagi  
Jakarta Islamic School  
SMPN 109, SMAN 81

Shopping  
Mall Cipinang Indah  
Transmart Kalimalang

Transportasi Umum  
LRT Jatibening Baru  
Tol Becakayu, Jatiwaringin  
Bandara Halim


Rumah Sakit  
RS Harum  
RS Yadika Pondok Bambu



**PONDOK KELAPA HOS**  
Jl. Rambutan, Pd. Kelapa,  
Duren Sawit, Jakarta Timur



 @pandahos indonesia

 0811-8080-169

[WWW.PANDAHOS.COM](http://WWW.PANDAHOS.COM)

**DISCLAIMER:**

Seluruh gambar dan dimensi pada brosur ini bersifat ilustrasi untuk kepentingan pemasaran. Hasil pembangunan ditargetkan kurang-lebih sama dengan gambar pada brosur ini, karena kondisi lapangan pada saat pembangunan memiliki faktor-faktor yang tidak dapat diprediksi.

Furniture pada gambar adalah saran kelengkapan, tidak termasuk pada harga *price list* yang di umumkan.